



2 שכלולים

נוספים

לתחנת המאזין

בנה מד-עצמה למקלט

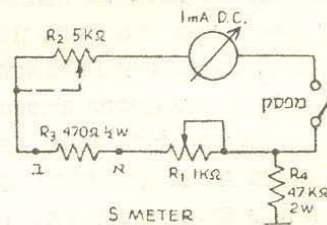
— מאת ע. שרמד —

עקב אברהמי מרמת-יצחק צודק בהחלט. לעולם קשה להבטיח כי מה שקרוי בפי "S9" WXYZ הוא מה ש 4X4-400 יקרא "S9"; לא רק משום שהכל יחסי, כי אם פשוט, מתוך שאזנו של האחד אינה רגישה כאזנו של השני, וההערכה של עצמת התחנות מיוחדת היא לכל מאזין ומאזין.

כיצד אפשר יהיה להבטיח קריאה אחידה של סימני התחנות? גם לכך נמצאה תחבולה, לאו דוקא מסובך כת. המכשיר נקרא על שם תפקידו: מד "S", או בלועזית: S-Meter.



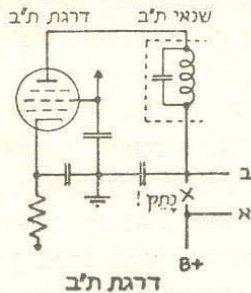
החלקים הדרושים לך לבניית המכשיר הם: מד זרם ישר (1 מ"א), וארבעה נגדים כמצויין בתרשים. ה-בניה היא פשוטה, ואת המודד כולו תוכל להכניס לתוך קופסת מתכת קטנה שתהיה קבועה מעל למקלט. את המכשיר תחבר למעגל אחת השפופרות בקו ה (A.V.C.), רצוי לשפופרת ת.ב. הראשונה. כיצד? נתק את חבור המתח הגבוה משנאי ת.ב. השני, וחבר את



חוט המתח אל נקודה א' במד העצמה. עתה, חבר את שנאי תדירות הביניים השני המנותק אל נקודה ב' במכשיר שלך. את הנגד R4 תחבר לאדמה. תוכל

להוסיף קבל צדוד של 0.005 מ"פ בין נקודת החבור של השנאי וההארקה.

כדי להתקין תא המכשיר לשמוש, קצר את חיבור האנטנה במקלט לאדמה, הפעל את המקלט וכוונן את R1 לקריאת 0 במודד. נתק את קצר האדמה והאנטנה, וכוונן את R2 כך שרק אות בעל עצמה חזקה באמת יגרום סטית מחוג מלאה. אם התחנה היא מקר-



מית, וכרגיל עצמתה חזקה ביותר, עליך לקרוא את עצמתה, מעל 9, היינו +9. אם קלטת תחנה מחו"ל, ועצמתה אינה ניתנת להשוואה עם עצמת התחנה ה-מקומית, אך עדיין גורמת היא סטיה מלאה במכשיר, קרא נקודה זו 9. מעתה, הכיול וקביעת העצמה היא בידי המכשיר, אשר יקרא בדייקנות את הערכתו ל-תחנה הנקלטת.

אם תציין בקש"ל שלך כי קראת את העצמה באמ"צעות "S-Meter" תבטיח אימון רב יותר לדו"ח שלך!

קנה בזול אצל המנוסה

- 129.— הטקיט V7A VTVM חדש
- 135.— טילור אוסילטור 10c/s-20Kc/s
- 109.— הטקיט אוסילטור SG-B חדש
- 124.— הטקיט Audio VTVM הזדמנות
- 20 000 אום/ולט יפאני רק 70 ל"י
- הדרכה לשמוש במכשירים חנם
- חלקי רדיו לטכנאים במחיר סיטוני
- פתוח 8.30 — 18.30
- מהנדס צבי עובדיה
- רחוב לילינבלום 22 טל. 61243 תל-אביב